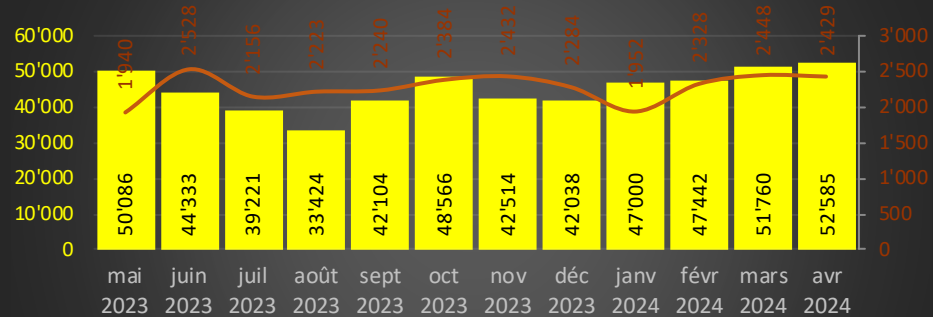


production de biogaz et volume de boue valorisée par mois



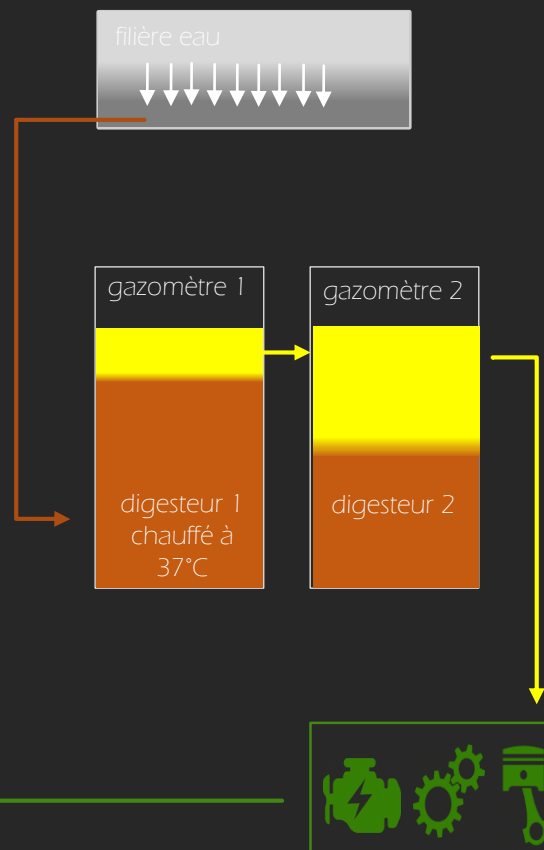
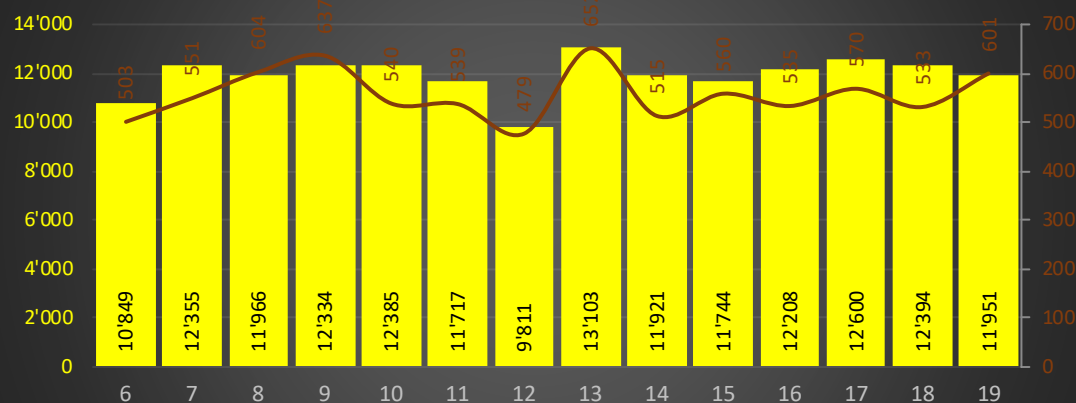
semaine 20/2024

volume de boue valorisée **601 m3**

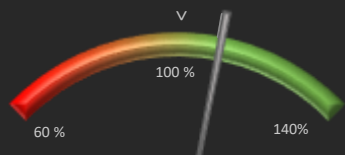
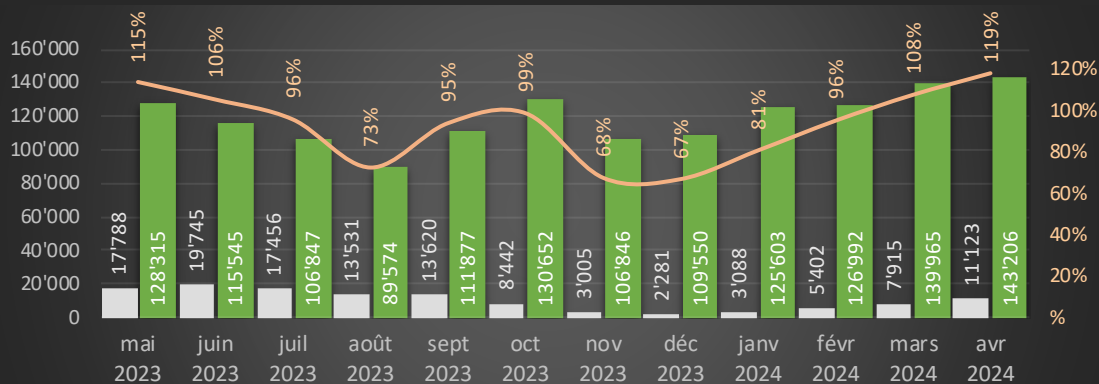
production de biogaz **11'951 Nm3**

production CCF **32'507 kWh**

production de biogaz et volume de boue valorisée par semaine



production d'énergie électrique et autoproduction par mois



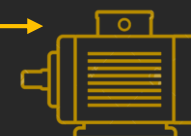
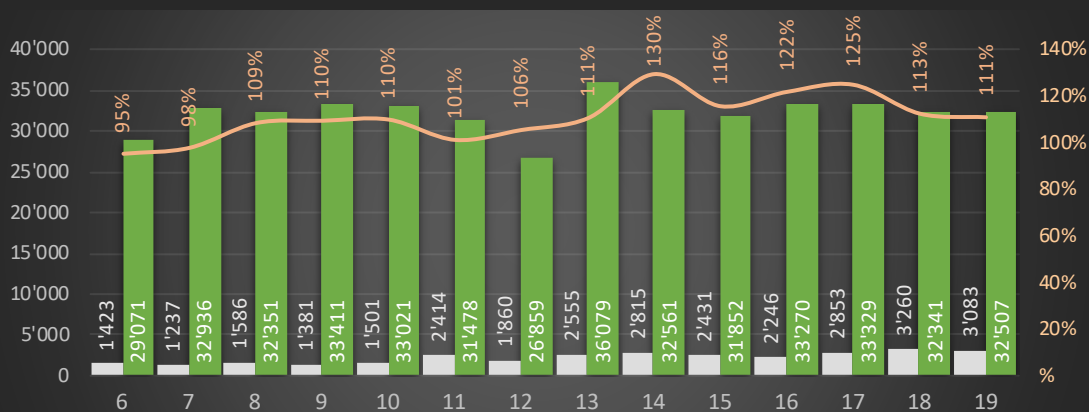
Taux d'autosuffisance STEP

objectif SMI 100%

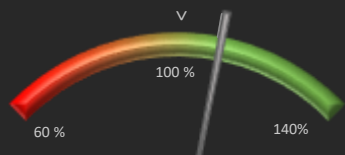
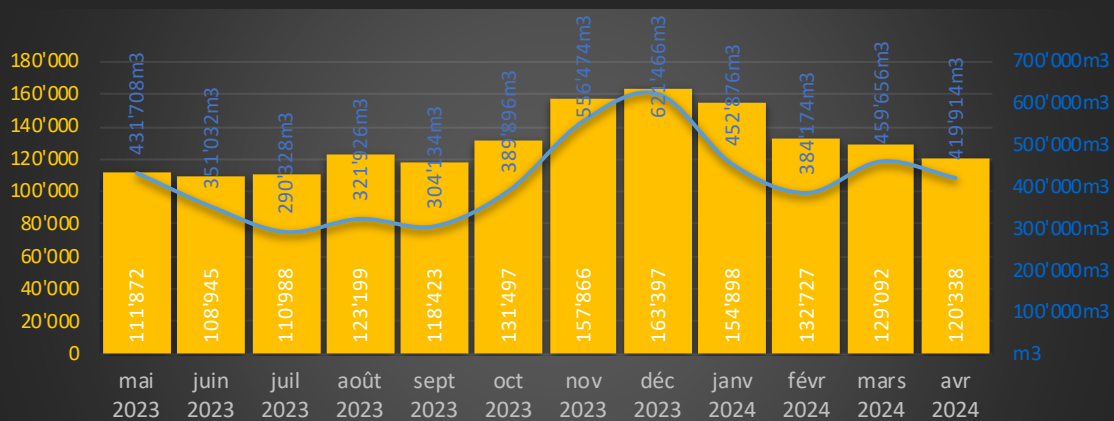
semaine 20/2024

production CCF	32'507 kWh
photovoltaïque Viteos	3'083 kWh
consommation électrique	29'258 kWh

production d'énergie électrique et autoproduction par semaine



consommation d'énergie électrique et débit d'eau traitée par mois



Taux d'autosuffisance STEP

111 %

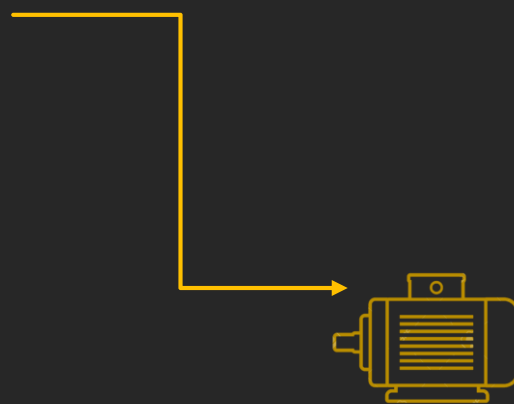
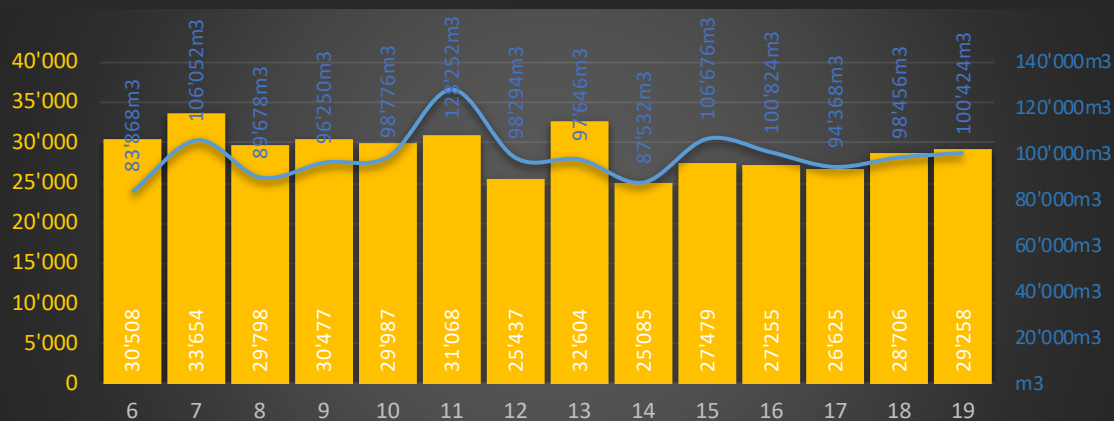
objectif SMI 100%

semaine 20/2024

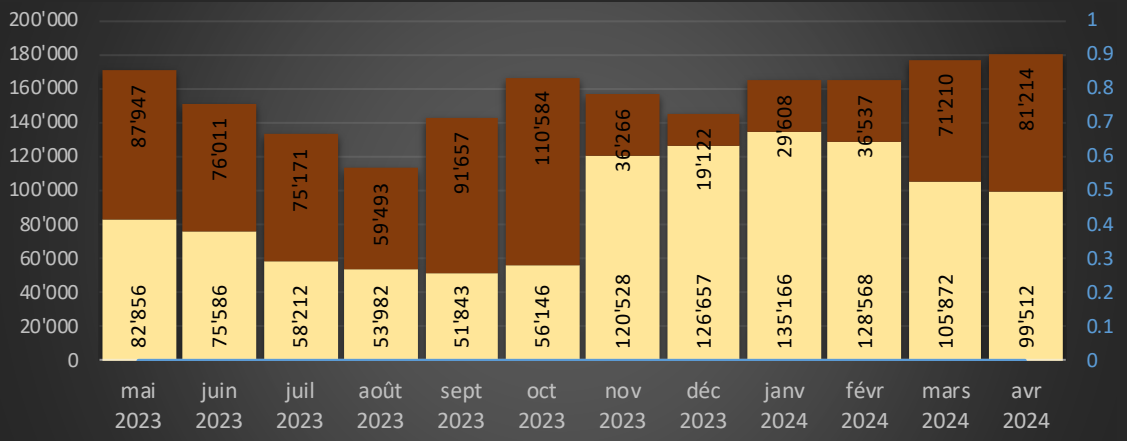
volume d'eau traitée 100'424 m³

consommation électrique 29'258 kWh

consommation d'énergie électrique et débit d'eau traitée par semaine



production d'énergie thermique et répartition par mois



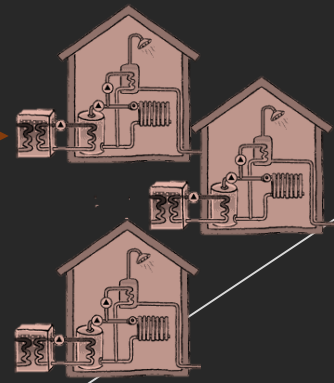
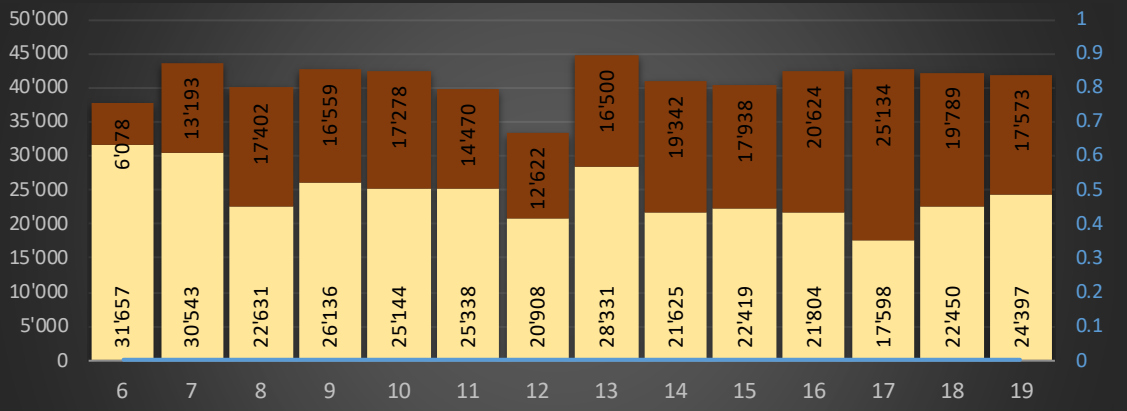
semaine 20/2024

production CCF 41'970 kWh

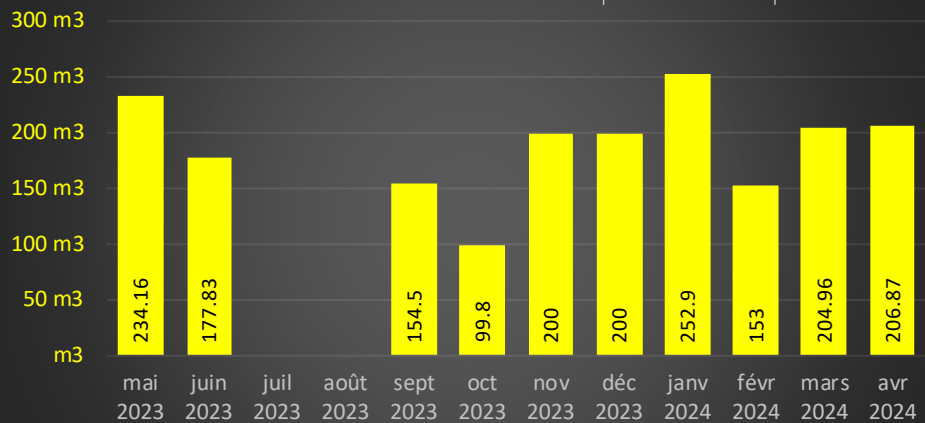
consommation bâtiments et digestion 24'397 kWh

production sur le CAD 17'573 kWh

production d'énergie thermique et répartition par semaine



livraison de sous-produits en m<sup>3</sup> par mois



2 m<sup>3</sup>

1 m<sup>3</sup>

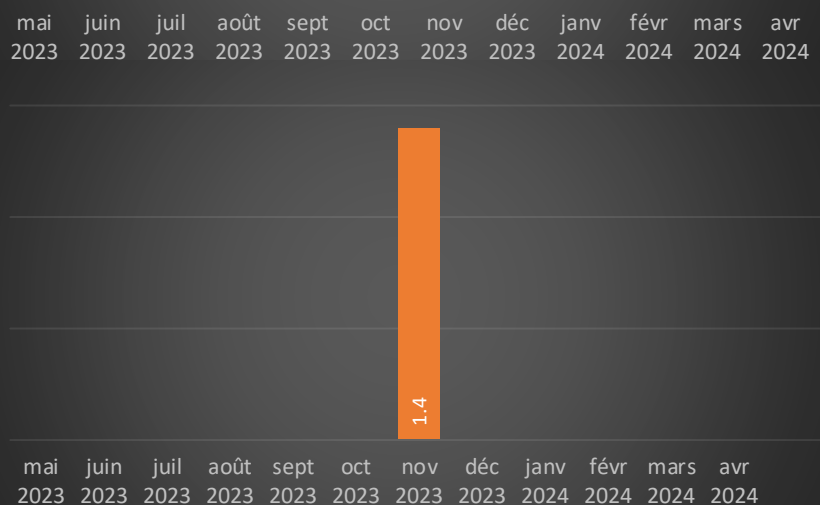
m<sup>3</sup>

2 m<sup>3</sup>

1 m<sup>3</sup>

1 m<sup>3</sup>

m<sup>3</sup>



industriel en m<sup>3</sup> par mois

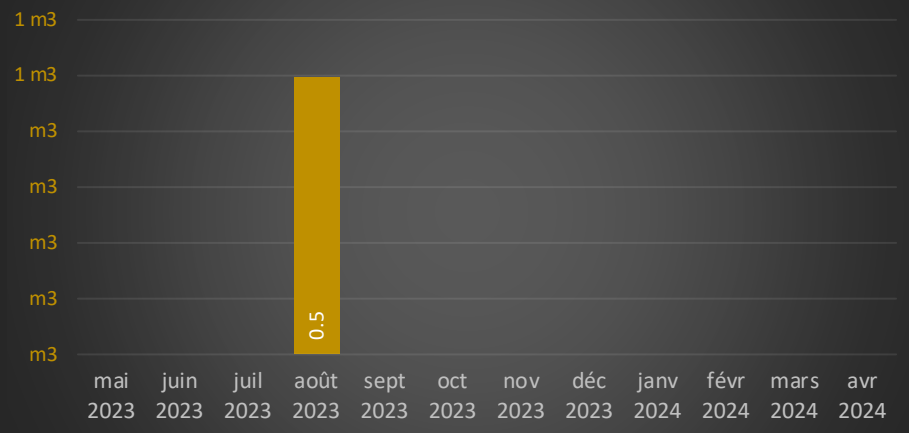
eau glycolée en m<sup>3</sup> par mois

huile végétale en m<sup>3</sup> par mois

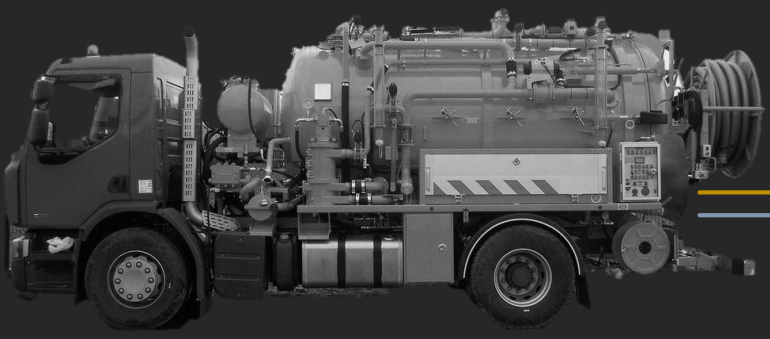
filière boues



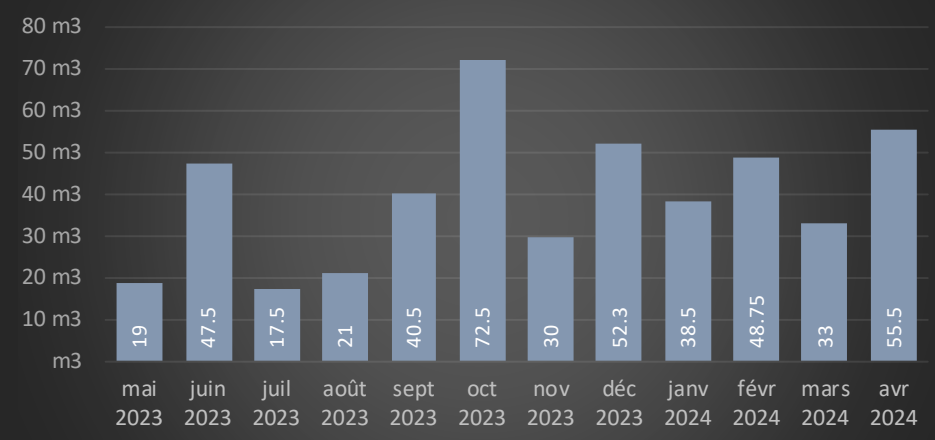
semaine 20/2024



fosses à graisse en m³ par mois



fosses septique en m³ par mois



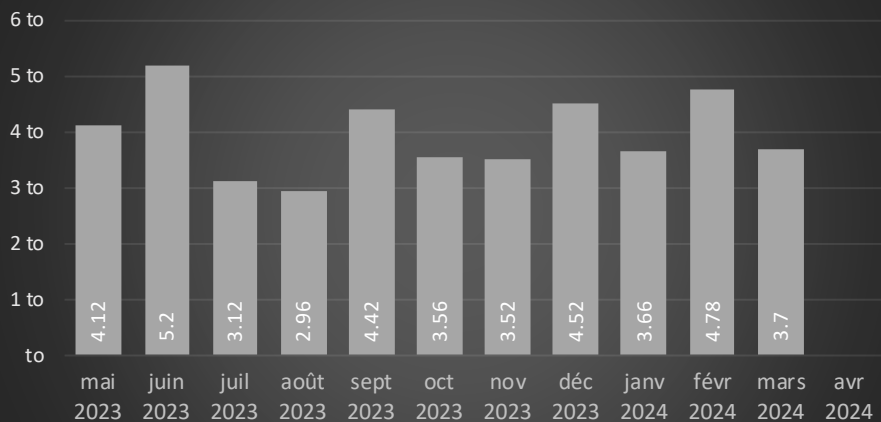
filière boues



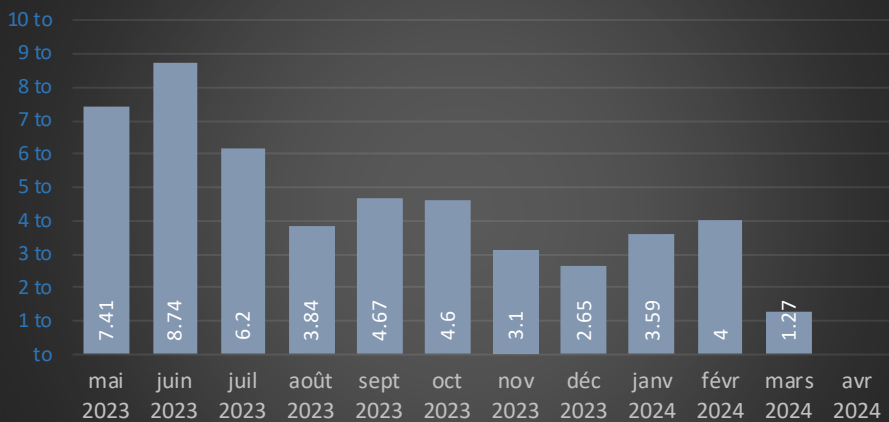
filière eau



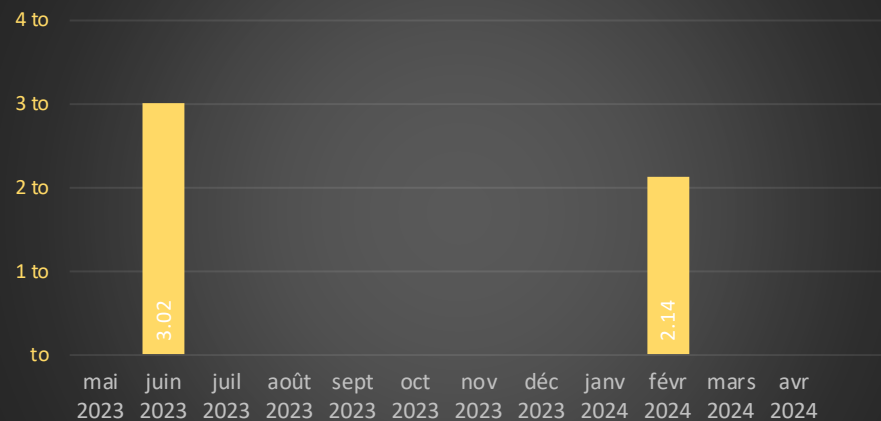
évacuation



incinération des déchets de dégrillage en tonne par mois



incinération des déchets de tamisage en tonne par mois

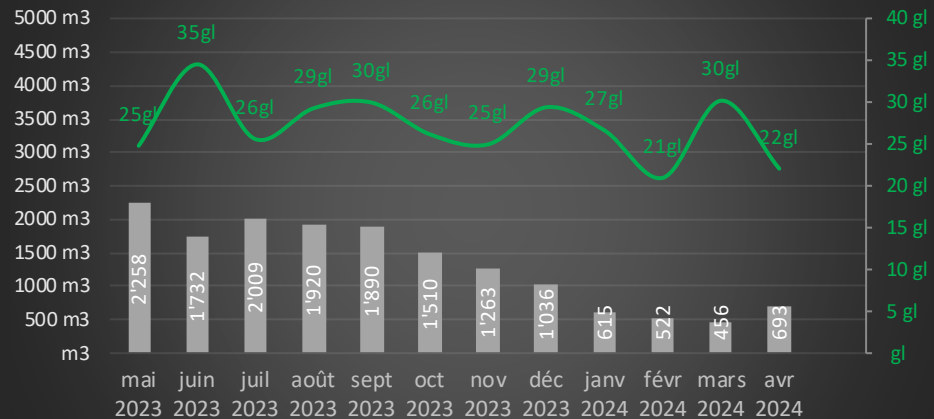


mise en décharge du sable des déssableurs en tonne par mois

sous-produits

évacuation

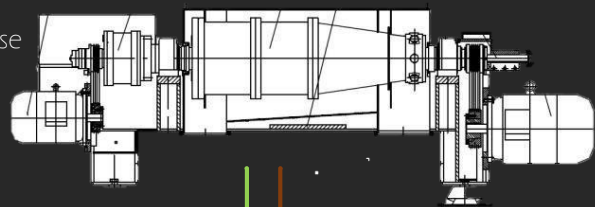
volume en m<sup>3</sup> et siccité en g/l des boues extraites du digesteur par mois



siccité moyenne des boues stabilisées en g/l

volume boues stabilisées en m<sup>3</sup> par mois

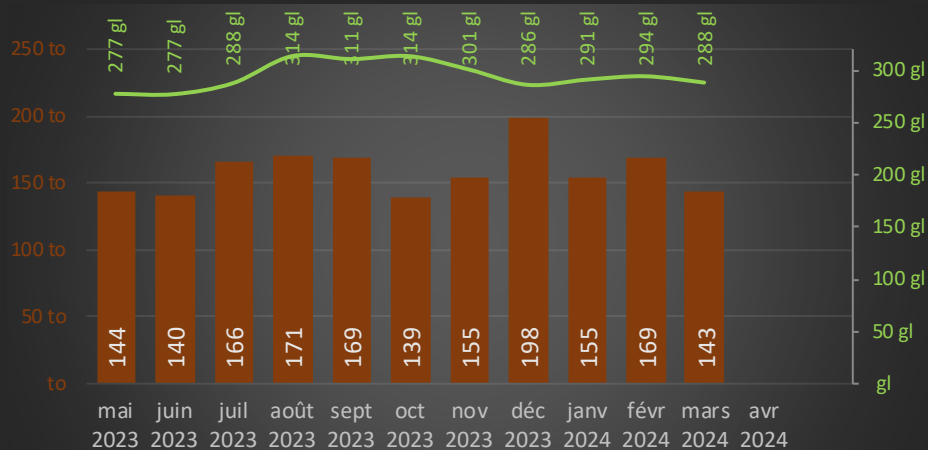
centrifugeuse



masse de boue en tonne par mois

siccité moyenne des boues déshydratées en g/l

Incineration des boues déshydratées en tonne par mois



sous-produits